

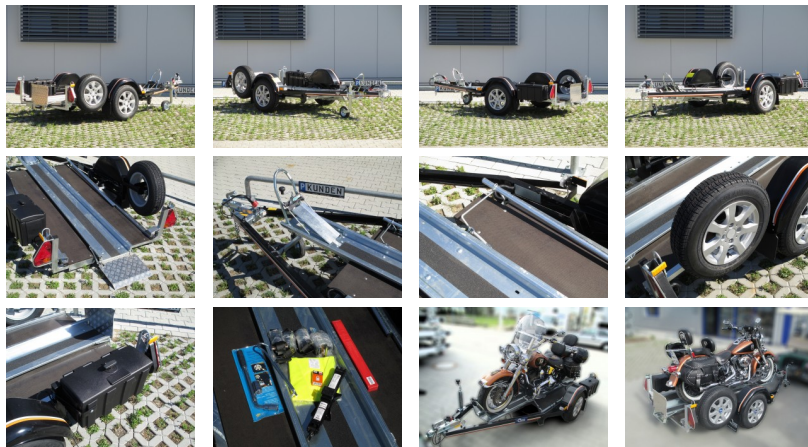


zzgl. Fahrzeugbrief / COC-Bescheinigung 39,00 €
 Alle Preise inkl. MwSt.

Abbildungen müssen nicht der Standard-Ausstattung entsprechen, technische Änderungen (z.B. Reifengrößen) vorbehalten.

Anhängertyp: SPEED 175 in SCHWARZ
Gesamtgewicht: 650kg
Nutzlast: 465kg
Innenmaße: L: 250cm, B: 21cm
Außenmaße: L: 331cm, B: 165cm
Kotflügel: Pulverlackiert
Radschlüssel: Ja
Verzurrpunkte: 11 Stück
Rahmen: schwarz, pulverlackiert
Elektrik: 13-Polig, 12V
Reifen: 155/80R13 ALU
Achsenhersteller: KNOTT
Anzahl der Achsen: 1
Gebremste Achse: Nein
Stützrad serienmäßig: Ja
Wagenheber: Ja
Reserverad mit Halterung: Ja
Staubbox: Ja
Auffahrschienen: 215 cm
Weste: Ja
Warndreieck: Ja

NETTO: 2310.92 €
 BRUTTO: 2750.00 €



1.		Diebstahlsicherung	netto: 25.21 €	brutto: 30.00 €
2.		NUR BEI UNS !!! Garantieverlängerung um 12 Monate	netto: 33.61 €	brutto: 40.00 €