



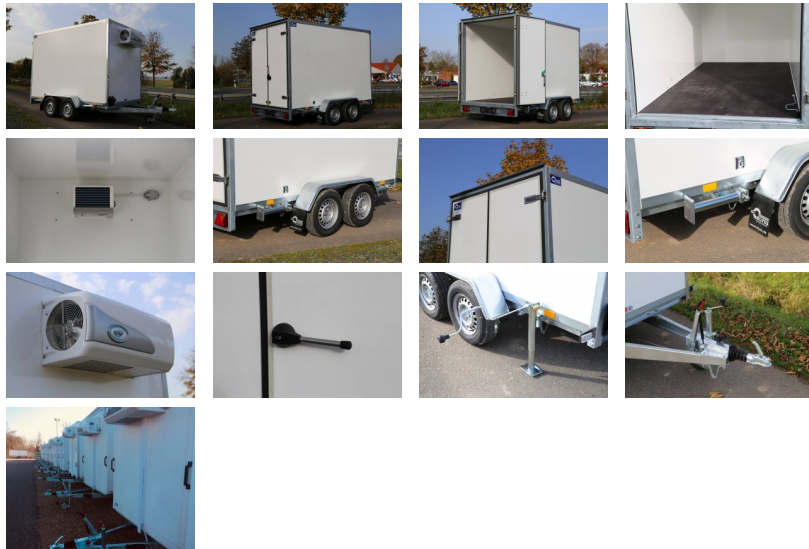
zzgl. Fz-Brief/ COC-Bescheinigung 39,00 €  
 Alle Preise inkl. MwSt.




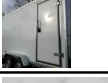


**Abbildungen müssen nicht der Standard-Ausstattung entsprechen, technische Änderungen (z.B. Reifengrößen) vorbehalten.**

**Anhängertyp:** Coolbox FK2030HTL  
**Gesamtgewicht:** 2000kg  
**Nutzlast:** 1220kg  
**Innenmaße:** L: 300cm, B: 165cm, H: 200cm  
**Heckstützen:** Ja  
**GOVI Kühlanlage:** Arktik 1600N  
**Ladehöhe:** 55 cm  
**Boden:** Multiplexplatte mit darunterliegender Sandwichplatte  
**Rahmen:** Stahlrahmen geschweißt, komplett Tauchbad feuerverzinkt  
**Elektrik:** 13-Polig, 12V  
**Reifen:** 165R13C  
**Achsenhersteller:** AL-KO oder KNOTT  
**Anzahl der Achsen:** 2  
**Gebremste Achse:** Ja  
**Stützrad serienmäßig:** Ja  
**Stationäres Anhänger Kühlgerät:** Ja  
**Unterlegkeile:** 2  
**Doppelflügeltür:** abschließbar  
**Elektronische Steuerung:** mit Abtauautomatik  
**Verschließbares Bedienteil:** Ja  
**Innenbeleuchtung:** Ja  
**Stoßdämpferfahrwerk:** 100km/h Bestätigung  
**Wände:** Sandwichwände 60 mm dick  
**Kälteleistung:** 1600 Watt

**NETTO: 7894.96 €**  
**BRUTTO: 9395.00 €**

**Alle Preise gültig nur auf vorrätige Ware.  
 Bei Nachbestellung fallen Transportkosten an.**



1.		Diebstahlsicherung	netto: 29.41 €	brutto: 35.00 €
2.		Antischlingerkupplung	netto: 415.97 €	brutto: 495.00 €
3.		Diebstahlschloss für Antischlingerkupplung	netto: 100.84 €	brutto: 120.00 €
4.		Seitentür für Kühlkofferranhänger	netto: 1252.10 €	brutto: 1490.00 €
5.		Reserverad mit Halter	netto: 197.48 €	brutto: 235.00 €
6.		NUR BEI UNS !!! Garantieverlängerung um 12 Monate	netto: 189.08 €	brutto: 225.00 €