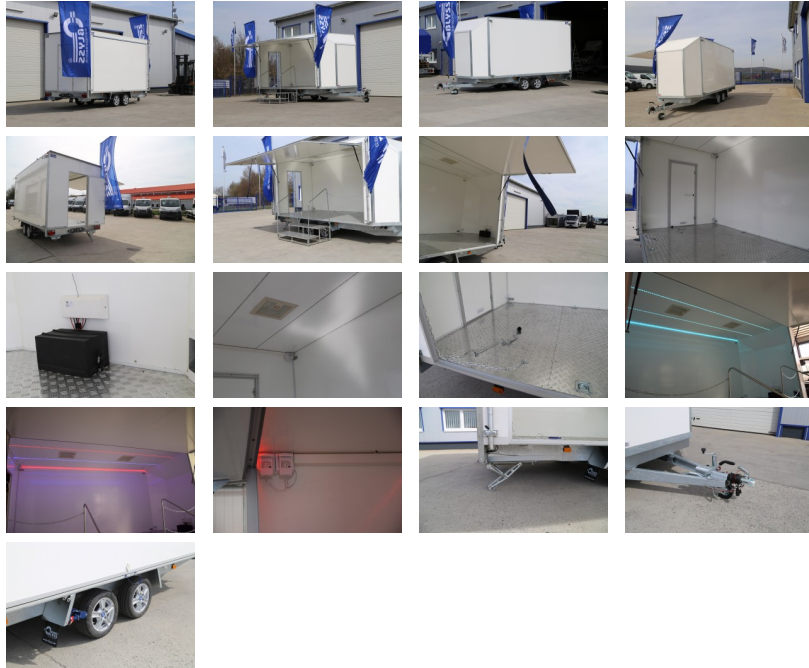




zzgl. Fz-Brief / COC 39,00 €
 Alle Preise inkl. MwSt.

Abbildungen müssen nicht der Standard-Ausstattung entsprechen, technische Änderungen (z.B. Reifengrößen) vorbehalten. Rangierhilfe nicht im Preis enthalten !!!!

Anhängertyp: Messeanhänger
Gesamtgewicht: 2600kg
Nutzlast: 1150kg
Innenmaße: L: 500cm, B: 220cm, H: 230cm
Wände: aus Sandwich
Alufelgen: ja
Boden: aus Multiplexholz mit darüberliegendem Aluriffelblech
Verzurrpunkte: je Seite 4 im Boden eingelassene Verzurrpunkte
Rahmen: Stahlrahmen verzinkt
Elektrik: 13-Polig, 12V
Reifen: 195/50R13C
Achsenhersteller: AL-KO oder KNOTT
Anzahl der Achsen: 2
Gebremste Achse: Ja
Stützrad serienmäßig: Ja
Dachlücken: 2, für bessere Durchlüftung, in der Decke montiert
Verkaufsklappe: in Fahrtrichtung rechts (Breite 400 cm) bis zum Boden
Eingangstür: in der Heckwand (mittig)
Front: in Keilform für mehr Stauraum und geringeren Windwiderstand
Alu-Treppe: 150 cm breit, zur Befestigung am Rahmen, bei geöffneter Verkaufsklappe mit Geländer aus Kette
Steckdosen: 8 Stück, nach Kundenwunsch im Innenraum verbaut. Inkl. Sicherungskasten (8000 Watt / 32 Ampere)
LED- Leuchten: an der Decke
Befestigungshilfen: für Fahnenmasten je Ecke ein Stück
Stoßdämpferfahrwerk: Ja



NETTO: 21378.15 €
 BRUTTO: 25440.00 €

Alle Preise gültig nur auf vorrätige Ware.
 Bei Nachbestellung fallen Transportkosten an.

1.		Diebstahlsicherung	netto: 29.41 €	brutto: 35.00 €
2.		NUR BEI UNS !!! Garantieverlängerung um 12 Monate	netto: 189.08 €	brutto: 225.00 €