



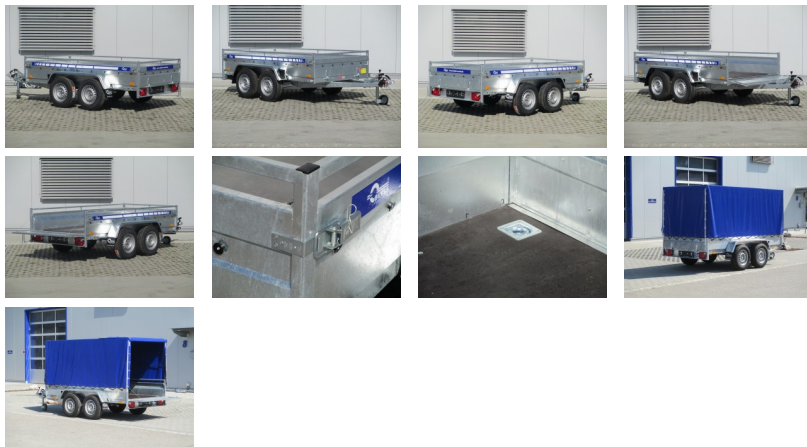
zzgl. Fz-Brief 39,00 €
 Alle Preise inkl. MwSt.

Abbildungen müssen nicht der Standard-Ausstattung entsprechen, technische Änderungen (z.B. Reifengrößen) vorbehalten.

Anhängertyp: Meister 2730
Gesamtgewicht: 2700kg
Nutzlast: 2260kg
Innenmaße: L: 300cm, B: 150cm, H: 50cm
Außenmaße: L: 450cm, B: 220cm, H: 100cm
Reling: Ja
Boden: Multiplex-Holzboden
Verzurrpunkte: im Ladenboden versenkt
Bordwände: Stahl, Vorder- und Heckwand abnehmbar
Rahmen: Stahl geschweißt, Tauchbad feuerverzinkt
Elektrik: 13-Polig, 12V
Reifen: 165R13C
Achsenhersteller: AL-KO oder KNOTT
Anzahl der Achsen: 2
Gebremste Achse: Ja

NETTO: 2168.07 €
 BRUTTO: 2580.00 €

Alle Preise gültig nur auf vorrätige Ware.
 Bei Nachbestellung fallen Transportkosten an.



1.		Diebstahlsicherung	netto: 25.21 €	brutto: 30.00 €
2.		Schiebestützen	netto: 75.63 €	brutto: 90.00 €
3.		Alu Auffahrschiene 2000x200mm / (400KG Traglast pro Paar)	netto: 83.19 €	brutto: 99.00 €
4.		Motorradstandschiene mit Bügel	netto: 88.24 €	brutto: 105.00 €
5.		Motorradwippe mit Gummifüßen Blyss rot	netto: 88.24 €	brutto: 105.00 €
6.		Zurrgurt	netto: 10.92 €	brutto: 13.00 €
7.		Zurrgurt 4er Set	netto: 32.77 €	brutto: 39.00 €
8.		Staubbox 23 Liter, Außenmaße:L 550 x B 250 x H 280mm auf der Deichsel montiert	netto: 71.43 €	brutto: 85.00 €
9.		Reserverad ohne Halterung	netto: 96.64 €	brutto: 115.00 €
10.		Abdecknetz 350x250 cm	netto: 54.62 €	brutto: 65.00 €
11.		Flachplane	netto: 105.04 €	brutto: 125.00 €
12.		Plane mit Spriegel h=180 cm, option	netto: 542.02 €	brutto: 645.00 €

13.



NUR BEI UNS !!! Garantieverlängerung um 12 Monate

netto: 163.87 € brutto: 195.00 €