



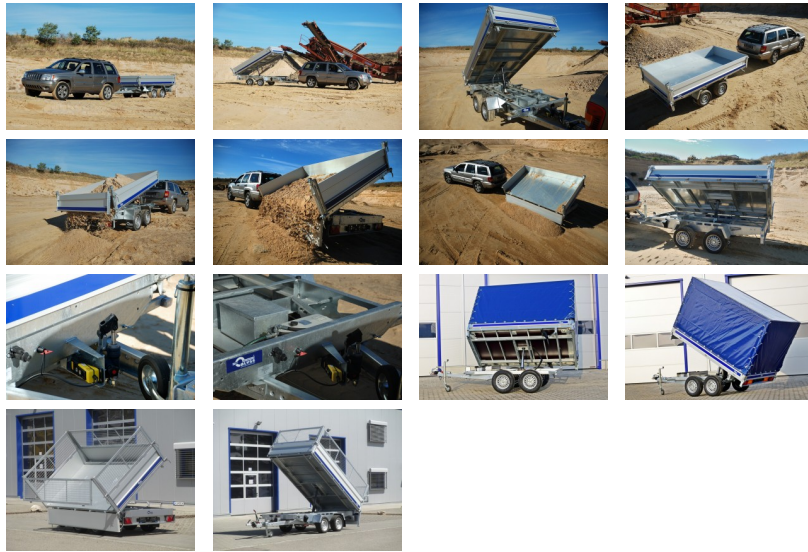
Wir kippen die Preise !


zzgl. Fz-Brief 39,00 €
Alle Preise inkl. MwSt.

Abbildungen müssen nicht der Standard-Ausstattung entsprechen, technische Änderungen (z.B. Reifengrößen) vorbehalten.

Anhängertyp: KP3032HT 3-SEITENKIPPER ELEKTRO - UND HANDPUMPE
Gesamtgewicht: 3000kg
Nutzlast: 2110kg
Innenmaße: L: 314cm, B: 175cm, H: 40cm
Auflauf- und Radbremse: AL-KO
Bordwandverschlüsse: aus Stahl
Ladehöhe: ca. 79cm
Boden: komplett Stahlblech
Verzurrpunkte: im Rahmen versenkt und außen am Rahmen montiert
Bordwände: Aluminium
Rahmen: Tauchbad feuerverzinkt
Reifen: 13 Zoll
Achsenhersteller: AL-KO oder KNOTT
Anzahl der Achsen: 2
Gebremste Achse: Ja
Stützrad serienmäßig: Automatik- Stützrad
Kugelkopfkupplung: Ja
Pumpe: Elektro- und Handpumpe

NETTO: 6343.70 €
BRUTTO: 7549.00 €



1.		Diebstahlsicherung	netto: 25.21 €	brutto: 30.00 €
2.		Zurrgurt	netto: 16.81 €	brutto: 20.00 €
3.		Reserverad	netto: 105.04 €	brutto: 125.00 €
4.		Stoßdämpferfahrwerk inkl. Montage	netto: 235.29 €	brutto: 280.00 €
5.		Klapp-Kurbelstützen	netto: 260.50 €	brutto: 310.00 €
6.		Alu Auffahrschienen 250 cm Tragkraft 3000 kg inkl. Bohlenschacht	netto: 781.51 €	brutto: 930.00 €
7.		Abdecknetz	netto: 63.03 €	brutto: 75.00 €
8.		Flachplane inkl. Montage der Knöpfe	netto: 197.48 €	brutto: 235.00 €
9.		Laubgitteraufsatz 62cm pendelbar	netto: 634.45 €	brutto: 755.00 €
10.		Bordwanderhöhung 40 cm pendelbar	netto: 634.45 €	brutto: 755.00 €
11.		Plane/Spiegel Innenhöhe = 200 cm	netto: 739.50 €	brutto: 880.00 €

12.



NUR BEI UNS !!! Garantieverlängerung um 12 Monate

netto: 163.87 € brutto: 195.00 €