



**PKW Anhänger.** Der kleine kompakte Kipper für den Universalgebrauch

**zzgl. Fz-Brief 39,00 €**

Eine **100 kmh-Zulassung** ist nur bei einem Mindestleergewicht des Zugfahrzeuges von **2500 kg** möglich!

Preise inkl. MwSt.

**Abbildungen müssen nicht der Standard-Ausstattung entsprechen, technische Änderungen (z.B. Reifengrößen) vorbehalten.**

**Anhängertyp:** BL7517

**Gesamtgewicht:** 750kg

**Nutzlast:** 614kg

**Innenmaße:** L: 168cm, B: 121cm, H: 39cm

**Außenmaße:** L: 284cm, B: 174cm, H: 86cm

**Ladehöhe:** 47 cm

**Boden:** Multiplex-Holzboden

**Verzurrpunkte:** 4

**Bordwände:** Stahl

**Rahmen:** Stahlrahmen Tauchbad verzinkt

**Elektrik:** 7-Polig, 12V

**Reifen:** 165/70R13

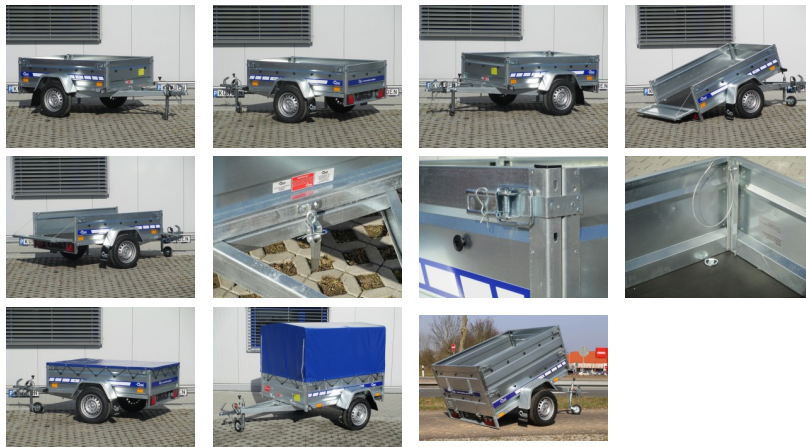
**Achsenhersteller:** AL-KO oder KNOTT

**Anzahl der Achsen:** 1






**Gebremste Achse:** Nein

**NETTO: 596.64 €**

**BRUTTO: 710.00 €**



1.		Stützrad	netto: 25.21 €	brutto: 30.00 €
2.		Diebstahlsicherung	netto: 25.21 €	brutto: 30.00 €
3.		Adapter / E-Satz von 13 auf 7 polig	netto: 12.61 €	brutto: 15.00 €
4.		Radkeil inkl. Halterung	netto: 5.88 €	brutto: 7.00 €
5.		Schiebestützen	netto: 75.63 €	brutto: 90.00 €
6.		Zurrgurt	netto: 10.92 €	brutto: 13.00 €
7.		Zurrgurt 4er Set	netto: 32.77 €	brutto: 39.00 €
8.		Staubbox 23 Liter, Außenmaße:L 550 x B 250 x H 280mm auf der Deichsel montiert	netto: 71.43 €	brutto: 85.00 €
9.		Reserverad ohne Halterung	netto: 88.24 €	brutto: 105.00 €
10.		Abdecknetz	netto: 21.01 €	brutto: 25.00 €
11.		Flachplane BL	netto: 50.42 €	brutto: 60.00 €

12.		Laubgitteraufsatz	netto: 184.87 €	brutto: 220.00 €
13.		Bordwanderhöhung	netto: 218.49 €	brutto: 260.00 €
14.		Plane mit Spriegel h=120 cm BL	netto: 252.10 €	brutto: 300.00 €
15.		Montage der Hochplane	netto: 58.82 €	brutto: 70.00 €
16.		NUR BEI UNS !!! Garantieverlängerung um 12 Monate	netto: 33.61 €	brutto: 40.00 €