



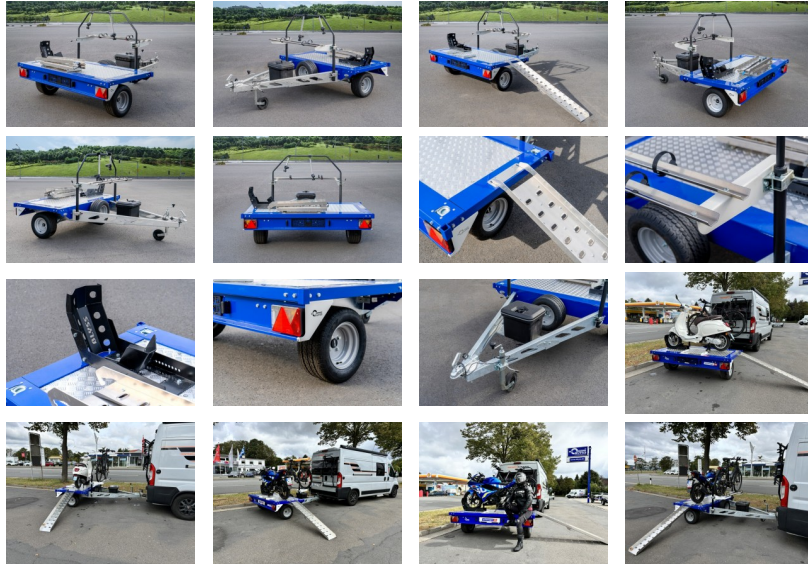
Alle Preise inkl. MwSt.
 zzgl. Fz-Brief und Einzelabnahme 219,00 €







Abbildungen müssen nicht der Standard-Ausstattung entsprechen, technische Änderungen (z.B. Reifengrößen) vorbehalten.

Anhängertyp: MOTOCAMP
Gesamtgewicht: 750kg
Nutzlast: 515kg
Innenmaße: L: 200cm, B: 100cm
Außenmaße: L: 282cm, B: 204cm
Fahrradträger: mit Halterungen, für 2 Fahrräder
Alu-Auffahrschiene: klappbar
Boden: Alu Riffelblech + Multiplex Holzboden
Verzurrpunkte: 4 Stück
Rahmen: Stahlrahmen geschweißt, komplett Tauchbad feuerverzinkt, lackiert
Reifen: 195/55R10C
Achsenhersteller: AL-KO oder KNOTT
Anzahl der Achsen: 1
Gebremste Achse: Nein
Stützrad serienmäßig: Ja
Staufach: 41x33x34 cm
Vorderradhalter: abschließbar und einstellbar
Reserverad: Ja

NETTO: 1697.48 €
BRUTTO: 2020.00 €

Alle Preise gültig nur auf vorrätige Ware.
Bei Nachbestellung fallen Transportkosten an.



| | | | | |
|----|--|---|----------------|-----------------|
| 1. |  | Diebstahlsicherung | netto: 25.21 € | brutto: 30.00 € |
| 2. |  | Zurrgurt | netto: 10.92 € | brutto: 13.00 € |
| 3. |  | Zurrgurt 4er Set | netto: 32.77 € | brutto: 39.00 € |
| 4. |  | Radkeil inkl. Halterung | netto: 5.88 € | brutto: 7.00 € |
| 5. |  | Adapter / E-Satz von 13 auf 7 polig | netto: 12.61 € | brutto: 15.00 € |
| 6. |  | NUR BEI UNS !!! Garantieverlängerung um 12 Monate | netto: 33.61 € | brutto: 40.00 € |